



# Loop Control®

创新形状实现完美线环

## GROZ-BECKERT

### Groz-Beckert KG

Parkweg 2, 72458 Albstadt, 德国

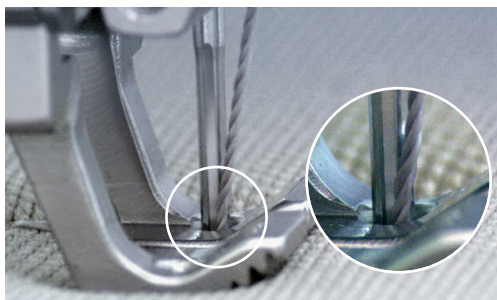
电话 +49 7431 10-0, 传真 +49 7431 10-2777

contact-sewing@groz-beckert.com

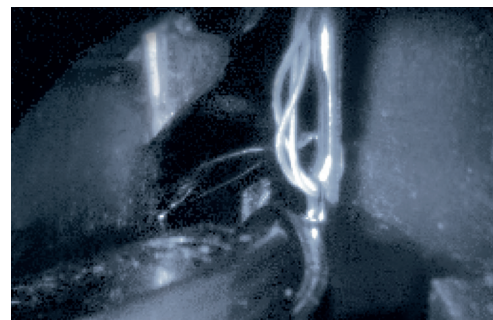
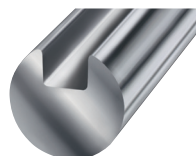
www.groz-beckert.com

### 平缝用的Loop Control®

#### 传统形状



缝制高密度或极硬的面料，  
在缝针下行时，缝线会在缝  
纫面料和挑线槽边之间受到  
挤压。



使用多股粗线时，还存在缝线被挑线  
槽边勾住的风险。

- 缝线在缝纫面料上方过度捻合，  
而在针板下方出现部分退捻
- 这种捻度的改变会对线环成形造成  
不良影响

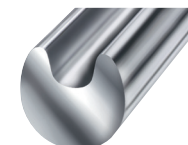
#### Loop Control®形状



Loop Control®针对针杆和挑线槽边缘的形状进行了改进，  
大提高对缝线的保护及减少其在经过挑线槽边时的受力。

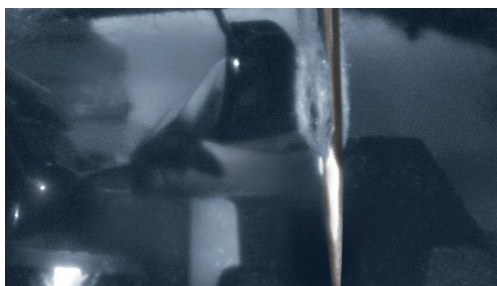
结果：

更好地保护缝线及线环成形更可靠；即使在棘手的应用中，  
也可减少因线环成形不良导致的跳线和缝线磨损

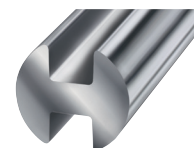


## Loop Control®用于链缝

### 传统形状



在2到4针的链缝机上，与弯钩间距离最近的缝针，由于针的回程短而形成最小的线环。如果机器设置的针脚极为细密或采用了膨体纱，就易于出现跳线的情况。

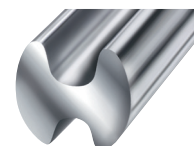


### Loop Control®形状



改进了针杆和挑线槽边缘的形状，且相对针厚度其针眼较大，有利于使用膨体纱。

结果：  
结合正确的机器设置，即使针脚较为细密及使用膨体纱时，Loop Control®链缝针也可形成清晰、稳定的线环。



### Loop Control®针优点一览

- 完美线环成形
- 减少跳线风险
- 极佳地呵护缝线和面料
- 针身强度高
- 缝针挠曲更小
- 缝迹更美观
- 加工稳定性更高